

VÝKRES: KŘÍDLOVICKÁ 58 - oprava bytové jednotky č.11, 4.NP

ZJEDNODUŠENÝ PŮDORYS- Rozvody ZTI

Legenda materiálu

STÁVAJÍCÍ ZDIVO

Legenda místnosti

Č.M.	NÁZEV MÍSTNOSTI	PLOCHA (m ²)	DRUH PODLAHY	POVRCH STĚN	POVRCH STROP	POZN.
1.01	CHODBA	4,68	PVC	ŠTUK. OMÍTKA	ŠTUK. OMÍTKA	MDF LIŠŤA
1.02	WC	0,85	PVC	ŠTUK. OMÍTKA	ŠTUK. OMÍTKA	OBKLAD v. 1600mm
1.03	KOUPELNA	2,55	PVC	ŠTUK. OMÍTKA	ŠTUK. OMÍTKA	OBKLAD v. 2100mm
1.04	POKOUJ 1	16,59	PARKETY	ŠTUK. OMÍTKA	ŠTUK. OMÍTKA	MDF LIŠŤA
1.05	KUCHYŇ	8,76	PVC	ŠTUK. OMÍTKA	ŠTUK. OMÍTKA	MDF LIŠŤA
1.06	POKOUJ 2	19,07	PARKETY	ŠTUK. OMÍTKA	ŠTUK. OMÍTKA	MDF LIŠŤA
1.07	LODŽIE					UZÁVŘENÁ LODŽIE
CELKEM		52,5				

Legenda potrubí

- VODA STUDENÁ - NAPOJIT NA STÁVAJÍCÍ ROZVOD STUDENÉ
- VODA TEPLÁ - NAPOJIT NA STÁVAJÍCÍ ROZVOD TEPLÉ
- PŘÍPOJOVACÍ POTRUBÍ KANALIZACE - NAPOJIT NA STÁVAJÍCÍ ODPADNÍ POTRUBÍ

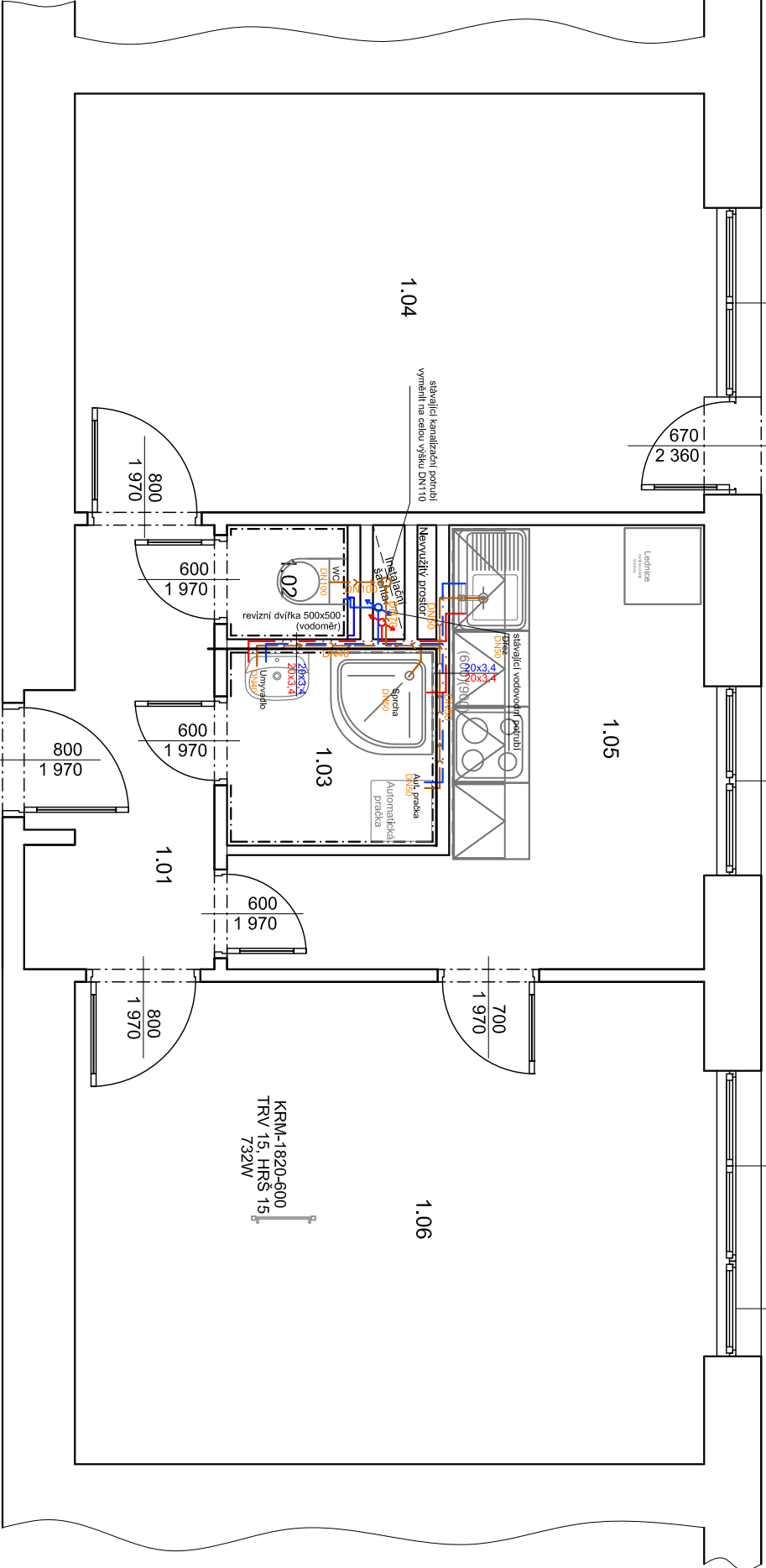
MATERIÁL ROZVODŮ STUDENÉ VODY:


MATERIÁL ROZVODŮ TV:

MATERIÁL PŘÍPOJOVACÍ POTRUBÍ KANALIZACE:

Poznámka

- UMÝVADLO BÍLÉ ŠÍŘKY 45 CM SE STOJÁNKOVOU BATERÍU, TLAKOVÉ HADICE PN20, 2xRV 1/2" S FILTREM, SIFON CHROM
- SPRCHOVÁ AKRYLÁTOVÁ VANIČKA, 80x80, ZASTĚNA S BEZPEČNOSTNÍM SKLEM, NÁSTĚNNÁ SPRCHOVÁ BATERIE SE SPRCHOU A TVČÍ S POSUVNÝM DRŽÁKEM SPRCHY
- K DŘEZU 2xRV 1/2" S FILTREM, TLAKOVÉ HADICE PN20, STOJÁNKOVÁ PÁKOVÁ BATERIE S DLOUHÝM RAMÍNKEM, SIFON BILÝ
- ZÁVĚSNÝ WC KOMPLET GEBERIT KOMBIFIX, PŘEDNÍ OVLADÁNÍ, SEDÁTKO BÍLÉ, 1xRV 1/2"
- ZA WC NOVÁ ŠACHTOVÁ POROBETONOVÁ PŘÍČKA S REVIZNÍMI DVÍŘKY 500/500/100
- VODOROVNÉ ROZVODY TV A SV BUDOU VEDENY VE ZDI
- ODSTRANIT VEŠKERÉ NEPOTŘEBNÉ ROZVODY KANALIZACE A VODY V TRASE NOVÝCH ROZVODŮ
- NUTNO POČÍTAT S VÝMĚNOU STÁVAJÍCÍHO VODOMĚRU ZA NOVÝ - DODÁVÁ SPRÁVCE DOMU - POTRUBÍ VODY SPÁDOVAT K VÝTOKUM U ZAŘÍZOVACÍCH PŘEDMĚTŮ
- POTRUBÍ VODY BUDE OPATŘENO NAVLEKOVOU TEPELNOU IZOLACÍ TL. 9mm
- VÝŠKY A POLOHY PŘÍPOJENÍ ZAŘÍZOVACÍCH PŘEDMĚTŮ BUDOU UPŘESNĚNY NA ZÁKLADĚ VYBRANÉHO TYPU ZAŘÍZOVACÍHO PŘEDMĚTU INVESTOREM
- PŘED ZAHÁJENÍM STAVEBNÍCH PRACÍ NUTNO PŘEDEEM ZKONTROLOVAT VŠECHNY MÍRY A OVĚŘIT S PROJEKTOVOU DOKUMENTACÍ
- TL. OBVODOVÝCH STĚN JE ORIENTAČNÍ
- KE VŠEM POUŽITÝM VÝROBKŮM BUDOU DOLOŽENY TECHNICKÉ LISTY



 INFRA PROJEKT	Zodp. projektant:	Otisk razítka:
	Ing. Zdeněk Kovář	
Projektant:		
Ing. Zuzana Greplová		

Investor: Statutární město Brno, městská část Brno-střed, Dominikánská 2, 601 69 Brno				
Místo: Brno	Stupeň: DSP	Datum: Červen 2018		Podpis:
Měřítko: 1 : 50	Akce: KŘÍDLOVICKÁ 58 - oprava bytové jednotky č.11 Křídlovická 359/58, Brno-střed, par.č. 1403, k.ú. Staré Brno (610089)			
Číslo zakázky:	Název: ZJEDNODUŠENÝ PŮDORYS- Rozvody ZTI			
Č. výkresu: D1.4.2			Paré:	